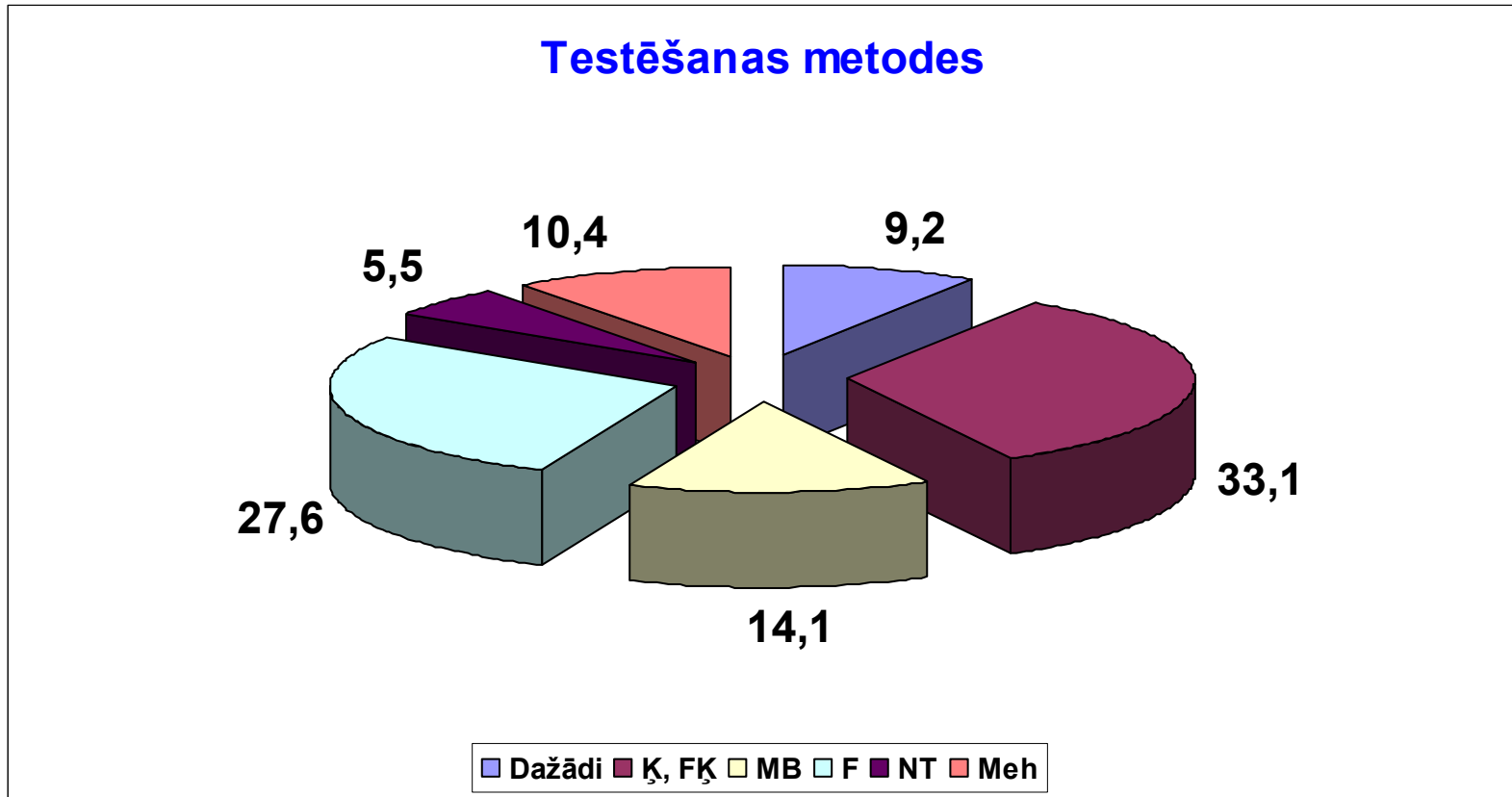


**“Atbilstības novērtēšanas institūciju  
atbalsts Latvijas preču un pakalpojumu  
eksportam”**

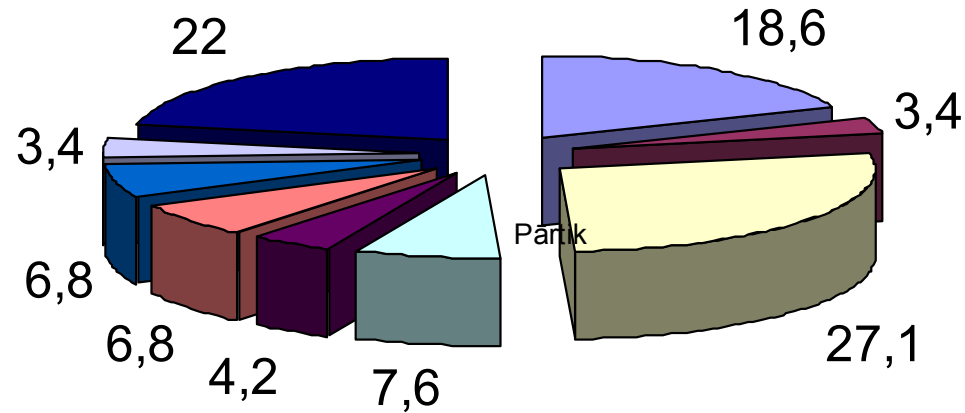
**Prasmes pārbaudes organizētāji  
Latvijā**

***JURIS VAĻINIEKS, LATAK***

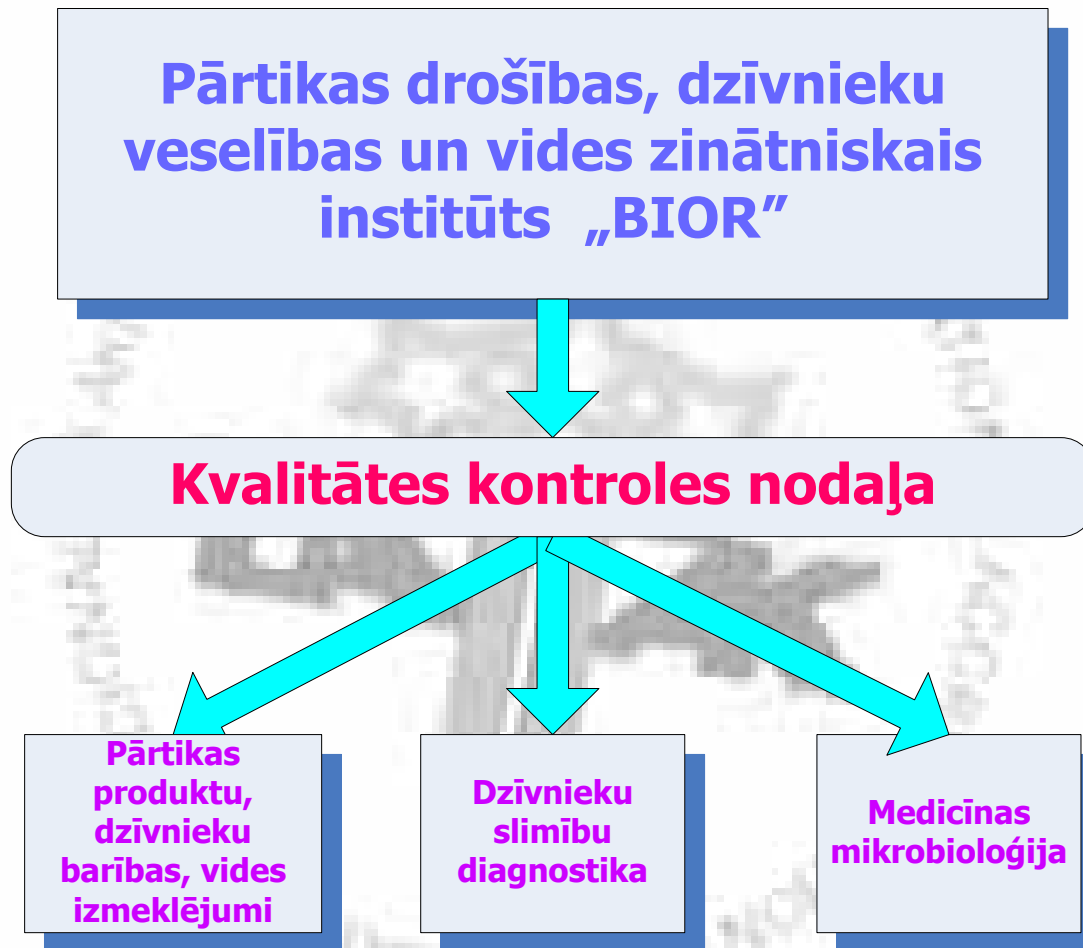
- **Latvijas Nacionālais akreditācijas birojs ir akreditējis:**
  - **97 testēšanas laboratorijas**
  - **17 kalibrēšanas un testēšanas laboratorijas**
  - **7 medicīnas laboratorijas**
- **Kopumā akreditētas 212 institūcijas**



**Testēšanas jomas**



## *Potenciālie PP organizētāji*



- **PP organizētājs:** Pārtikas drošības, dzīvnieku veselības un vides zinātniskais institūts "BIOR"
- **Joma:** pārtikas produktu, dzīvnieku barības, vides izmeklējumi
- **Testēšanas metodes:** ķīmiskā, fizikāli ķīmiskā testēšana
- **Laboratoriju skaits:**
  - a) piens 13 ÷ 18
  - b) graudi 13 ÷ 23
  - c) ūdens 6 ÷ 10
  - d) medus 5 ÷ 9
  - e) dzīvnieku barība 13

- **PP organizētājs:** Pārtikas drošības, dzīvnieku veselības un vides zinātniskais institūts "BIOR"
- **Joma:** dzīvnieku slimību diagnoze
- **Testēšanas metodes:** mikrobioloģiskā testēšana
- **Laboratoriju skaits:** 8 ÷ 10

- **PP organizētājs:** Pārtikas drošības, dzīvnieku veselības un vides zinātniskais institūts "BIOR"
- **Joma:** klīniskais materiāls
- **Testēšanas metodes:** mikrobioloģiskā testēšana
- **Laboratoriju skaits:** 3 ÷ 8

- **PP organizētājs:** VSIA "Latvijas Vides, ģeoloģijas un meteoroloģijas centrs" laboratorija
- **Joma:** vides paraugi – a) ūdens; b) augsne; c) izmeši
- **Testēšanas metodes:** ķīmiskās, fizikāli ķīmiskās, mikrobioloģiskās testēšanas
- **Laboratoriju skaits:** a) 13 ÷ 20;  
b) 8 ÷ 12;  
c) 5 ÷ 7.

- **PP organizētājs: SIA "Eira Lab" Testēšanas laboratorija**
- **Joma: piens, graudaugi, eļļas augi, dzīvnieku barība**
- **Testēšanas metodes: ķīmiskā un fizikāli ķīmiskā testēšana**
- **Laboratoriju skaits: 6 ÷ 8**

- **PP organizētājs:** Rīgas Stradiņa universitātes Higiēnas un arodslimību laboratorija
- **Joma:** vides un darba vides gaiss, vides un darba vides trokšņi
- **Testēšanas metodes:** ķīmiskā, fizikāli ķīmiskā un fizikālā testēšana
- **Laboratoriju skaits: 11**

- **PP organizētājs: SIA "TEST" Vides piesārņojuma analītiskās kontroles laboratorija**
- **Joma: stacionāru avotu emisija un darba vides gaiss**
- **Testēšanas metodes: fizikāla un fizikāli ķīmiskā testēšana**
- **Laboratoriju skaits: 6**

- **PP organizētājs:** Rīgas pilsētas SIA Zinātniski pētnieciskā ģeotehniskā centra "JUNIKONS (UNICONE)" Grunts testēšanas laboratorija
- **Joma:** grunts
- **Testēšanas metodes:** fizikāla un mehāniska testēšana
- **Laboratoriju skaits:** 5 ÷ 6

- **PP organizētājs:** Tehnisko ekspertu sabiedrības ar ierobežotu atbildību "TUV Nord Baltik" laboratorija
- **Joma:** metālizstrādājumi, metāliskas konstrukcijas
- **Testēšanas metodes:** nesagraujošā testēšana ar vizuālo, ultraskaņas, penetranta, radiogrāfijas, magnētisko daļiņu metodēm
- **Laboratoriju skaits: 6**

- **PP organizētājs:** Valsts akciju sabiedrības "Latvijas Valsts ceļi" Ceļu laboratorija
- **Joma:** ceļu būvmateriāli, minerālie materiāli
- **Testēšanas metodes:** fizikālā un fizikāli ķīmiskā testēšana
- **Laboratoriju skaits:** 10 ÷ 15

- **PP organizētājs: SIA "Ceļu eksperts" testēšanas un mērījumu laboratorija**
- **Joma: bituminētie maisījumi, minerālie materiāli**
- **Testēšanas metodes: fizikālā un mehāniskā testēšana**
- **Laboratoriju skaits: 16 ÷ 19**

- **PP organizētājs:** Valsts asinsdonoru centra Asins pagatavojumu kvalitātes kontroles laboratorija
- **Joma:** asins pagatavojumi
- **Testēšanas metodes:** bioķīmiskā, hematoloģiskā, fizikāli ķīmiskā testēšana
- **Laboratoriju skaits:** 50 ÷ 70

- **PP organizētājs:** Valsts aģentūras "Latvijas Infektoloģijas centrs" laboratorija
- **Joma:** klīniskā materiāla izmeklējumi
- **Testēšanas metodes:** bakterioloģija, imūnķīmija, klīniskā ķīmija, hematoloģija, parazitoloģija
- **Laboratoriju skaits:** 15 ÷ 22

## *Potenciālie PP organizētāji - Kalibrēšana*

- **PP organizētājs:** Standartizācijas, akreditācijas un metroloģijas centrs Metroloģijas birojs (LATMB)
- **Joma:** neautomātiskie svāri, atsvari
- **Kalibrēšanas metodes:** laboratorijas metode
- **Laboratoriju skaits:** 5 ÷ 7

**LATAK vārdā izsaku pateicību  
laboratorijām par ieguldīto darbu un  
sniegto informāciju šīs prezentācijas  
izveidei**

# Prasmes pārbaūžu programmu veidi

1. modulis	2. modulis	3. modulis	4. modulis	5. modulis
Secīgais	Vienlaicīgais	Interpretācijas	Parauga pārbaudes	Sadalītais paraugs
Ražots / sagādāts testēšanas objekts vai artefakts	Ražots / sagādāts testēšanas objekts	Ražots testēšanas objekts Izstrādā aptaujas lapu vai gadījuma pētījums	Nosaka testēšanas objektus, kas saņemti no dalībniekiem	Dalībnieki piekrīt analīzi un paraugu veidu salīdzināšanai
Nosaka piešķirto vērtību (a) un tās nenoteiktību	Nosaka piešķirto vērtību (a) un pieņemamo rezultātu diapazonu	Dalībniekiem izdala aptaujas lapu, gadījuma pētījumu vai testēšanas objektu	Dalībniekiem izdala instrukcijas	Dalībnieks (-i) sadala atbilstošo paraugu (-us) un izdala pārējiem dalībniekiem
Izdala pirmajam dalībniekam	Izdala dalībniekiem testēšanas objektus	No dalībniekiem saņem rezultātus un interpretāciju	No dalībniekiem saņem testēšanas objektus	Dalībnieki sadala rezultātus vai nosūta koordinatoram
Dalībnieks atdod objektu vai pārsūta nākošajam dalībniekam	No dalībniekiem saņem rezultātus un informāciju par metodēm	Nosaka atbilžu un interpretācijas pieņemšanas kritērijus	Nosaka atbilžu pieņemšanas kritērijus	Grafiski vai citādi salīdzina rezultātus šim un iepriekšējiem pētījumiem
Izskata dalībnieku rezultātus un nenoteiktību pieņemamību	Salīdzina dalībnieku rezultātus un informāciju par metodēm ar pieņemamības diapazonu	Salīdzina dalībnieku rezultātus un interpretāciju ar kritērijiem	Salīdzina dalībnieku testēšanas rezultātus ar kritērijiem	Salīdzina ar iepriekšnoteiktiem kritērijiem vai apskata vajadzību pēc darbības
Izstrādā pārskatu un dod padomus vai izglītojošus komentārus	Izstrādā pārskatu un dod padomus vai izglītojošus komentārus	Izstrādā pārskatu un dod padomus vai izglītojošus komentārus	Izstrādā pārskatu un dod padomus vai izglītojošus komentārus	Izstrādā pārskatu un pierakstus ar vienotiem slēdzieniem vai darbībām, ieskaitot datus un grafikus

# Prasmes pārbaūžu programmu veidi - 1

## 1. modulis Secīgais

**Ražots / sagādāts testēšanas objekts vai artefakts**



**Nosaka piešķirto vērtību (a) un tās nenoteiktību**



**Izdala pirmajam dalībniekam**



**Dalībnieks atdod objektu vai pārsūta nākošajam dalībniekam**

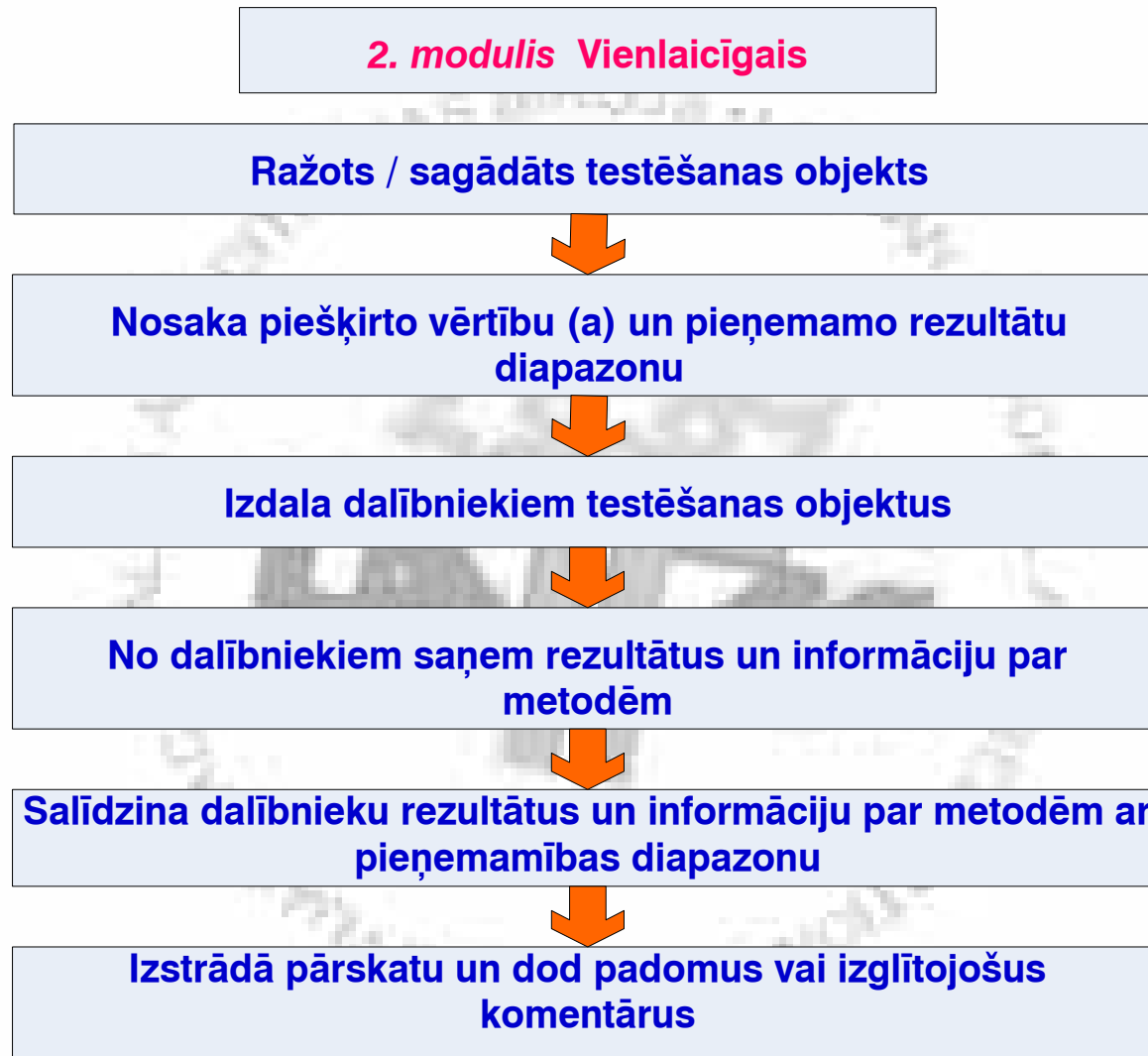


**Izskata dalībnieku rezultātus un nenoteiktību pieņemamību**



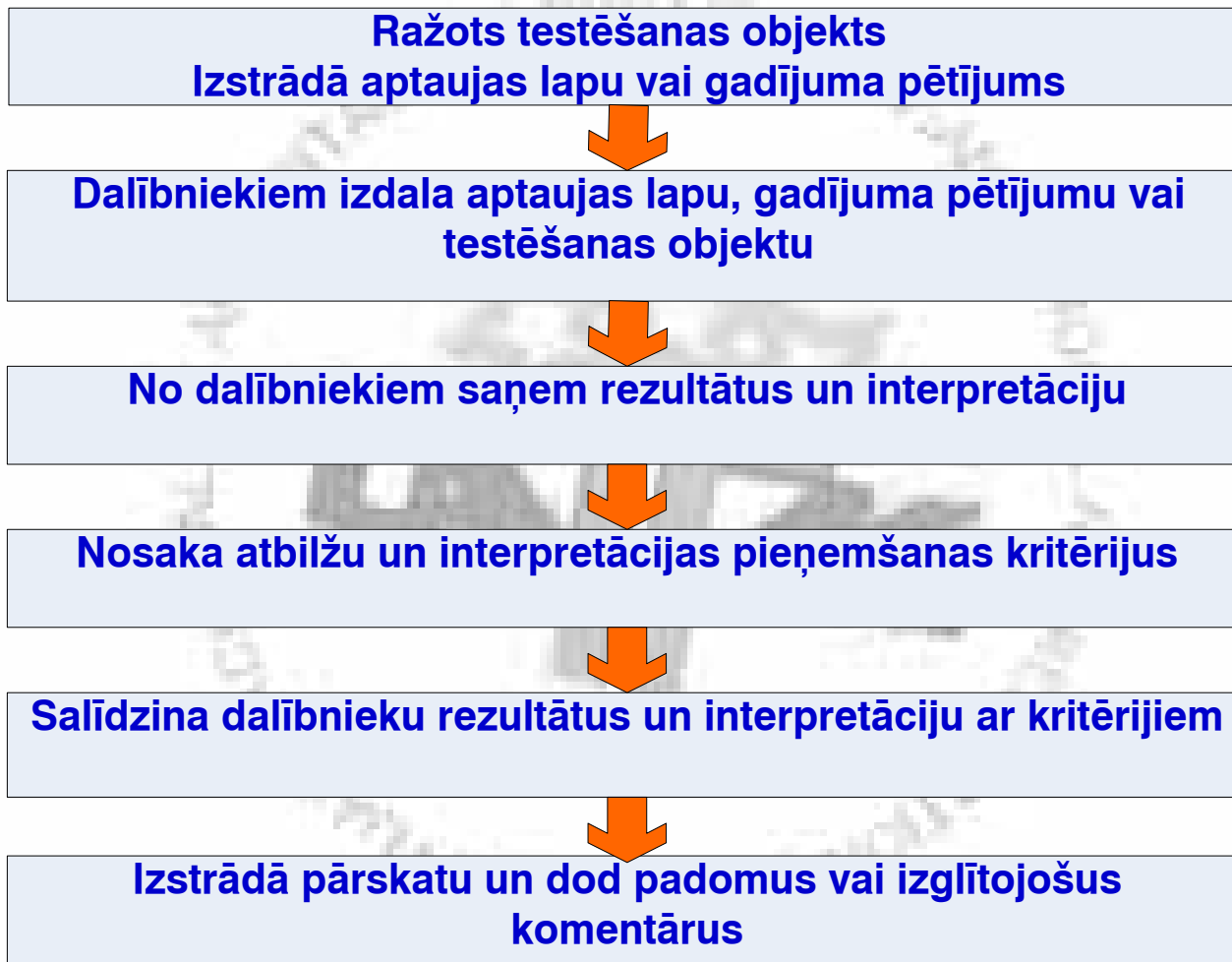
**Izstrādā pārskatu un dod padomus vai izglītojošus komentārus**

## Prasmes pārbaūžu programmu veidi - 2



## Prasmes pārbažu programmu veidi -3

### 3. modulis Interpretācijas



## Prasmes pārbaūžu programmu veidi - 4

### 4. modulis Parauga pārbaudes

Nosaka testēšanas objektus, kas saņemti no dalībniekiem



Dalībniekiem izdala instrukcijas



No dalībniekiem saņem testēšanas objektus



Nosaka atbilžu pieņemšanas kritērijus



Salīdzina dalībnieku testēšanas objektus ar kritērijiem



Izstrādā pārskatu un dod padomus vai izglītojošus komentārus

## Prasmes pārbaūžu programmu veidi - 5

### 5. modulis Sadalītais paraugs

Dalībnieki piekrīt analīžu un paraugu veidu salīdzināšanai



Dalībnieks (-i) sadala atbilstošo paraugu (-us) un izdala pārējiem dalībniekiem



Dalībnieki sadala rezultātus vai nosūta koordinatoram



Grafiski vai citādi salīdzina rezultātus šim un iepriekšējiem pētījumiem



Salīdzina ar iepriekšnoteiktiem kritērijiem vai apskata vajadzību pēc darbības



Izstrādā pārskatu un pierakstus ar vienotiem slēdzieniem vai darbībām, ieskaitot datus un grafikus

# **LVS EN ISO/IEC 17043:2010**

## **Atbilstības novērtēšana. Vispārīgās prasības kvalifikācijas pārbaudei**


*Prasmes pārbaužu programmu organizatoru datu bāze*

The logo for eptis, featuring the word "eptis" in a stylized, lowercase, blue font. The letters are bold and have a slight shadow effect. The logo is centered within a large, faint, circular watermark that contains the text "EUROPEAN INFORMATION SYSTEM ON PT SCHEMES" around the perimeter and a central emblem.

**eptis**

***European Information System  
on PT schemes***

**[www.eptis.bam.de](http://www.eptis.bam.de)**



**Paldies par Jūsu uzmanību!**



# Pūķa gads skaitās mieru un auglību nesošs.



